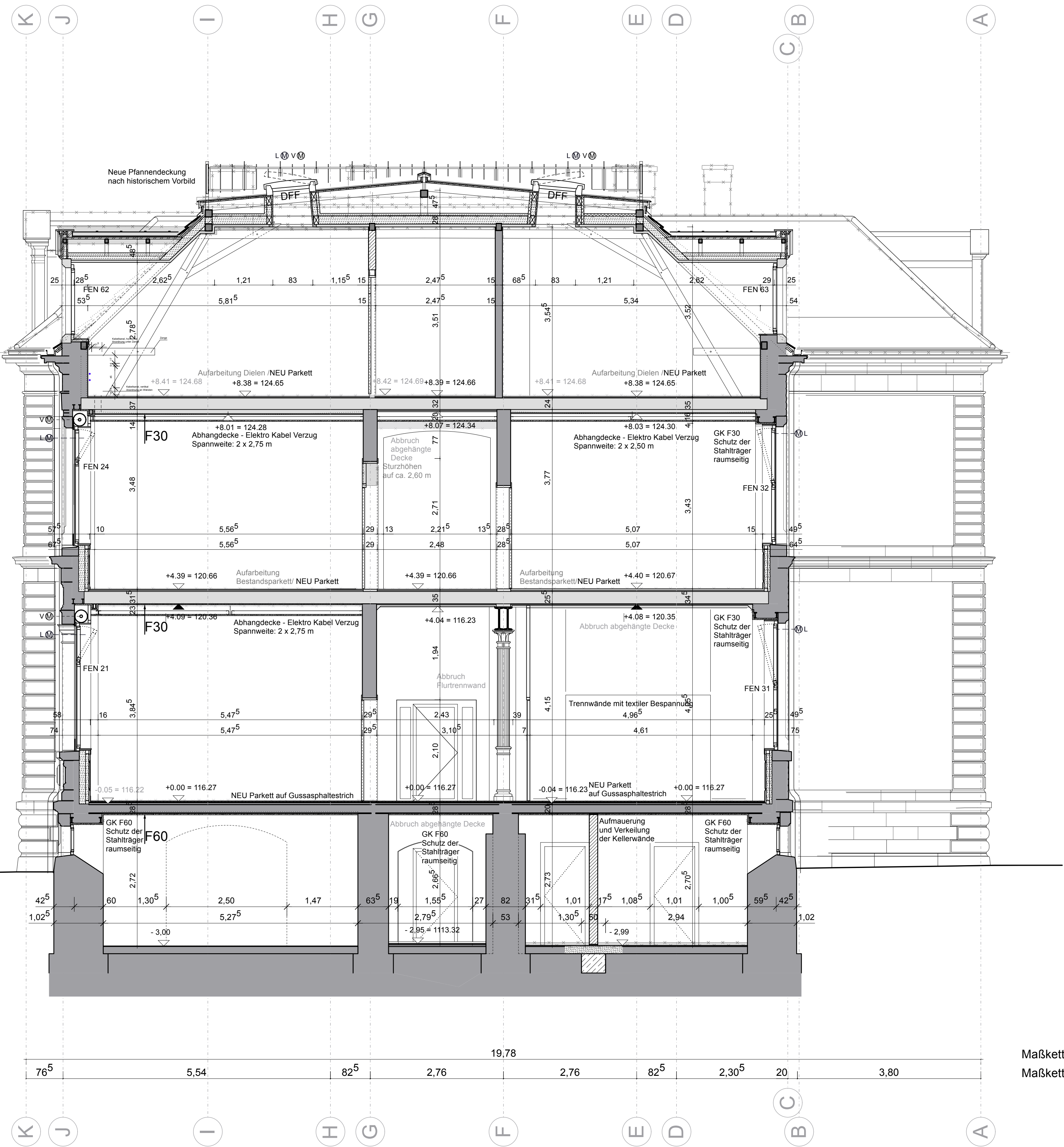


+13,12<sup>5</sup> Firsthöhe

+9,34 Traufhöhe

±0,00 = 116,27 ü.NN

-1,47 OK außen



Maßkette Gesamtmaß  
Maßkette Achsen

# Schnitt A-A

		Planung zwo/elf Architekten PartmbB Alter Schlachthof 15 76131 Karlsruhe Tel: +49 721 9338257 Fax: +497219338259 E-Mail: ms@zwo-elf.de	
--	--	---	--

01	07.02.22	Ausführungsplanung	
02	21.11.22	Nutzungsänderung KIT, New Work	
03	12.02.26	Integration Schadstoffsanierung	
Index	Datum	Änderungsbeschreibung	Bearbeiter

Dateiname XREF Erweiterung		

Projekt Nr. Nr. BP.UA23-2001 SAP-WE Dienststelle 082012	SAP-Geb. Nr. Bauwerk 13001040	Bauherr KIT Karlsruher Institut für Technologie Planen und Bauen (PB) Kaiserstrasse 12 76131 Karlsruhe Tel.: +49 721 608-0 Fax.: E-Mail: bauplanung-ci@pb.kit.edu
Nutzer Geb. Nr. Gebäude 10.40 Datenname A-5S-A-A011-03 verknüpfte Dateien	Objekt ehem. Botanisches Institut/ International Affairs Kaiserstraße 2 76131 Karlsruhe Gebäude / Bauteil	
Layoutname DIN_A1 Plandatum 12.02.2026 Maßstab 1:50 Plangröße in mm 594 x 841		Maßnahmen KA, KIT, Sanierung Bot. Institut Planbezeichnung Ausführungsplanung Gebäudeplanung Schnitte A-A
Plan erstellt 25.03.2026	Plan bearbeitet sk	Projektleitung ms
		Amtsleitung
		Freigabe